

# PLAN ZAGOSPODAROWANIA TERENU

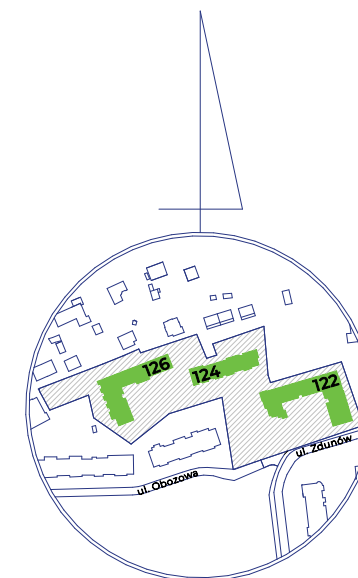
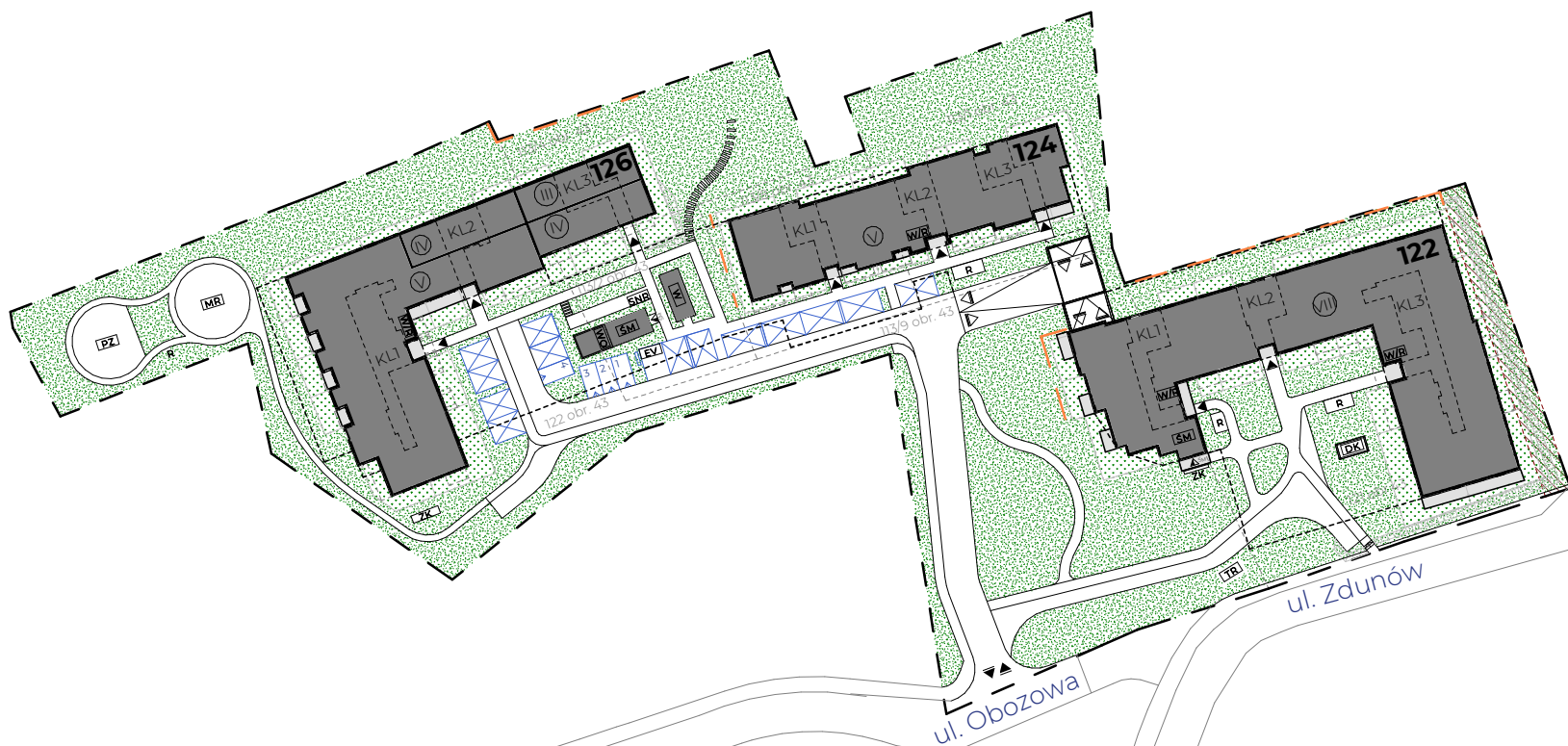
spravia

Spravia Dobre Strony Sp. z o.o.  
www.osiedledobrestrony.pl

Osiedle  
Dobre Strony



Kraków  
ul. Obozowa  
dzielnica Podgórze



PROJEKTANT

B2STUDIO

## OZNACZENIA:

--- ZAKRES INWESTYCJI - OBSZAR NIERUCHOMOŚCI AKTUALNEJ

■ BUDYNKI PROJEKTOWANE

--- OBRYS CZĘŚCI PODZIEMNEJ BUDYNKÓW PROJEKTOWANYCH

IV LICZBA KONDYGNACJI NADZIEMNYCH BUDYNKÓW PROJEKTOWANYCH

KL1 NUMER KLATKI SCHODOWEJ

--- GRANICA DZIAŁKI EWIDENCYJNEJ

▨ SŁUŻEBNOŚĆ DLA POTRZEB WYKONANIA I EKSPLOATACJI KANALIZACJI SANITARNEJ, DESZCZOWEJ, CIEPŁOWNICZEJ - SZCZEGÓŁY WG ZAPISÓW W UMOWIE DEWELOPERSKIEJ

— WYGRODZENIE OGRÓDKÓW LOKATORSKICH

■ ZIELEŃ URZĄDZONA - DRZEWIA, KRZEWY, BYLINY, TRAWY, TRAWNIKI

■ OGRÓDKI LOKATORSKIE

1 ■ MIEJSCE POSTOJOWE Z BLOKADĄ PARKINGOWĄ

■ MIEJSCE POSTOJOWE DLA OSOBY Z NIEPEŁNOSPRAWNOŚCIĄ

▨ SKARPY

▲ WJAZD/WYJAZD NA TEREN INWESTYCJI

▲ WJAZD/WYJAZD DO GARAZU PODZIEMNEGO

▲ WEJŚCIE DO CZĘŚCI MIESZKALNYCH BUDYNKÓW

▲ WEJŚCIE DO ŚMIETNIKA

▲ SM KORYTO MULDOWE/PALISADA

PZ PLAC ZABAW

MR MIEJSCE REKREACJI - PRZESTRZENIE WSPÓLNE

R STOJAKI NA ROWERY

SM ŚMIETNIK

W WIATA ROWEROWA

WO WYRZUTNIA ODDYMNIANIA

TR STACJA TRAFU

DK DOŁOT KOMPENSACYJNY

EV MIEJSCE POSTOJOWE Z ŁADOWARKĄ AC

W/R WÓZKOWNIA ROWEROWNIA

ZK ZŁĄCZA KABLOWE

SNR STACJA NAPRAWY ROWERÓW

Uwaga:

1. Niniejsza karta katalogowa opracowana została na podstawie projektu wykonawczego. W toku dalszego projektowania, budowy lub zmian lokatorskich, mogą nastąpić niewielkie zmiany w stosunku do informacji zawartych na karcie.  
2. Informacje na karcie nie stanowią oferty handlowej w rozumieniu art. 66 kodeksu cywilnego.

0 10 20 30 40 50m