

 **salonmieszkaniowy.pl**

redNet24 Real Estate Agency



SETKI OFERT NIERUCHOMOŚCI

Mokotów | ul. Obrzeźna
8 947 PLN/mkw. | 57,0 mkw.



Rozkładowe, dwupokojowe mieszkanie znajdujące się w doskonałej lokalizacji.

509 tys.
kontakt
510 504 316

nr oferty MS-2866

Mokotów | ul. Rajska
9 982 PLN/mkw. | 55,6 mkw.



Wykończony, w pełni umeblowane mieszkanie o dobrym standardzie, zlokalizowane na osiedlu Marina Mokotów.

555 tys.
kontakt
510 085 322

nr oferty MS-2794

Wola | ul. Górczewska
6 900 PLN/mkw. | 79,95 mkw.



OKAZJA. Czteropokojowe mieszkanie w inwestycji Górczewska Park. Miejsce garażowe płatne dodatkowo 35.000 zł.

552 tys.
kontakt
600 803 846

nr oferty MS-2202

redNet²⁴
REAL ESTATE AGENCY

Firma powstała w 2006 roku w wyniku rosnącego zapotrzebowania ze strony klientów redNet Property Group – polskiej firmy działającej na rynku od 2001 roku, która stała się międzynarodową platformą współpracy profesjonalistów skupionych wokół rynków nieruchomości mieszkaniowych w Polsce.

Spółka zajmuje się obsługą klientów indywidualnych, firm oraz deweloperów. Dzięki nowatorskiemu i kompleksowemu podejściu do kwestii obrotu nieruchomościami i wdrażaniu nowoczesnych procedur zapewniamy naszym klientom szybką i skuteczną obsługę, możliwość wyszukania nieruchomości na rynku wtórnym jak i wprost od dewelopera.

Inwestorom i deweloperom oferujemy kompleksowy zakres usług w dziedzinie inwestycji mieszkaniowych. Nasza znajomość lokalnych rynków nieruchomości daje nam możliwość rozpoczęcia działalności doradczej na każdym etapie projektu: od wyszukania działki pod inwestycję, kredytowanie, poprzez analizy rynku i symulację sprzedaży, aż do otwarcia biura sprzedaży i procesu sprzedażowego.

redNet24 działa aktywnie w większych miastach Polski: Warszawa, Łódź, Katowice, Kraków, Poznań, Wrocław, Trójmiasto. W miejscach gdzie nie posiadamy swoich przedstawicielstw docieramy do klienta dzięki portalowi nieruchomości www.tabelaofert.pl należącemu do Grupy redNet, lub poprzez cykliczną organizację Targów Mieszkaniowych Tabelaofert.pl dwa razy w roku w największych miastach w Polsce.

Zapraszamy do współpracy

redNet 24 Sp. z o.o.

Wiśniowy Business Park, Budynek C
ul. I Sierpnia 6a, 02-134 Warszawa

T: (+48) **22 321 55 55**

F (+48) **22 318 72 10**

info@rednet24.com

redNet²⁴
D O M

Czy zastanawiali się Państwo jak ważną rzeczą jest właściwa aranżacja SWOJEGO WYMARZONEGO **M**, biura czy miejsca pracy?

Jak wpływa właściwie zaprojektowane wnętrze na klimat domowego ogniska, atmosferę panującą w biurze?

Wbrew pozorom jest to bardzo ważny czynnik mający wielkie znaczenie na funkcjonowanie domowników, pracowników, Państwa gości, jak i klientów i współpracowników.

redNet Dom jest firmą zajmującą się projektowaniem i aranżacją wnętrz, a co za tym idzie instytucją, której właśnie Państwo potrzebują.

To dzięki nam mogą Państwo spełnić własne marzenia, gdyż redNet Dom dostosowuje się do potrzeb swojego klienta i znajduje dla niego optymalne, indywidualne rozwiązania.

Czy przekonaliśmy Państwa do współpracy?

Zapraszamy do kontaktu z nami, a w miłej i sympatycznej atmosferze rozwiejemy Państwa ostatnie wątpliwości.



redNet Dom Sp. z o.o.

Biuro sprzedaży:

ul. Sarmacka 22/136

T: (+48) **22 403 94 20**

T/F: (+48) **22 403 94 23**

info@rednetdom.com

www.rednetdom.pl



Bemowo | ul. Kocjana
8 712 PLN/mkw. | 76,9 mkw.



Mieszkanie zlokalizowane jest na Osiedlu Kocjana. Mieszkanie trzypokojowe, do wykończenia, z aneksem kuchennym. W cenę mieszkania wliczone jest miejsce parkingowe w garażu podziemnym.

670 tys.
kontakt
510 085 322

nr oferty MS-1928

Bemowo | ul. Górczewska
7 996 PLN/mkw. | 54,8 mkw.



Mieszkanie znajduje się na nowym osiedlu oddanym do użytkowania w kwietniu 2009, zlokalizowanym przy ulicy Górczewskiej 222.

438 tys.
kontakt
510 085 322

nr oferty MS-2775

Bemowo | ul. Górczewska
8 405 PLN/mkw. | 44,0 mkw.



Mieszkanie znajduje się na nowym osiedlu oddanym do użytkowania w kwietniu 2009, zlokalizowanym przy ulicy Górczewskiej 222.

370 tys.
kontakt
510 085 322

nr oferty MS-2776

Bielany | ul. Przy Agorze
9 430 PLN/mkw. | 49,2 mkw.



Umeblowane mieszkanie na Bielanych, blisko metra i innych środków komunikacji miejskiej. Istnieje możliwość pozostawienia całego wyposażenia.

464 tys.
kontakt
600 803 846

nr oferty MS-2881

Bielany | ul. Przy Agorze
8 846 PLN/mkw. | 52,0 mkw.



Dwupokojowe, ładnie urządzone mieszkanie w nowym budynku, znajdujące się blisko stacji metra.

460 tys.
kontakt
510 504 316

nr oferty MS-2899

Mokotów | ul. Rajska
9 982 PLN/mkw. | 55,6 mkw.



Wykończone, w pełni umeblowane mieszkanie o dobrym standardzie, zlokalizowane na osiedlu Marina Mokotów.

555 tys.
kontakt
510 085 322

nr oferty MS-2794

Mokotów | ul. Puławska
10 261 PLN/mkw. | 53,0 mkw.



Dwupokojowe mieszkanie z widokiem na zieleń, znajdujące się blisko stacji metra.

550 tys.
kontakt
510 504 316

nr oferty MS-2639

Mokotów | ul. Obrzeźna
10 031 PLN/mkw. | 24,0 mkw.



Mieszkanie w Inwestycja Hubertus. Dwupokojowe mieszkanie, salon połączony z kuchnią, wykończone. W kuchni pełna zabudowa z wyposażeniem AGD.

550 tys.
kontakt
510 085 322

nr oferty MS-2965

Mokotów | ul. Obrzeźna
8 947 PLN/mkw. | 57,0 mkw.



Rozkładowe, dwupokojowe mieszkanie znajdujące się w doskonałej lokalizacji.

509 tys.
kontakt
510 504 316

nr oferty MS-2866

Mokotów | ul. Promenada
11 300 PLN/mkw. | 38,0 mkw.



Mieszkanie znajdujące się w bardzo ładnej okolicy, obok Parku Morskie Oko. Dwupokojowe mieszkanie z oddzielną kuchnią, o wysokości 3 m.

430 tys.
kontakt
600 803 846

nr oferty MS-2839

Mokotów | ul. Łowicka
15 460 PLN/mkw. | 145,5 mkw.



Luksusowy, czteropokojowy apartament na Starym Mokotowie otoczony zielenią. W wyposażeniu salon kąpielowy z sauną. Możliwość pozostawienia mebli.

2 225 tys.
kontakt
600 803 846

nr oferty MS-2890

Mokotów (Stegny) | ul. Pory
8 101 PLN/mkw. | 69,5 mkw.



Mieszkanie w świeżo ukończonej inwestycji Uniwersalu Podlaskiego, w bliskim sąsiedztwie toru łyżwiarskiego Stegny. Stan deweloperski bez podłóg, białego montażu i drzwi wewnętrznych.

568 tys.
kontakt
600 803 846

nr oferty MS-1689



Mokotów | ul. Kręta
15 300 PLN/mkw. | 83,0 mkw.



Zaprojektowany przez architekta wnętrz apartament w kamienicy znajdującej się w sąsiedztwie Łazienek Królewskich. Do apartamentu przynależy ogródek.

1 270 tys.
kontakt
600 803 846

nr oferty MS-2863

Mokotów | ul. Przejazd
10 071 PLN/mkw. | 56,6 mkw.



Niekwestionowaną zaletą tej inwestycji jest bliska odległość od centrum, cisza, zieleni wkomponowana w osiedle oraz bezpieczeństwo. Mieszkanie świeżo wykończono.

560 tys.
kontakt
600 803 846

nr oferty MS-221

Mokotów | ul. Wyścigowa
14 953 PLN/mkw. | 107 mkw.



Osiedle zamknięte, z placem zabaw, świetnie położone pod względem komunikacyjnym. Apartament z widokiem na tor wyścigów konnych oraz na tereny zielone.

1 600 tys.
kontakt
510 085 322

nr oferty MS-1785

Mokotów (Wyględów) | ul. Sztormowa
32 352 PLN/mkw. | 204 mkw.



Penthouse zajmuje 3 i 4 piętro apartamentowca położonego na strzeżonym osiedlu Marina Mokotów. Ostatnie piętro zostało nadbudowane we własnym zakresie przez inwestora w formie ogrodu zimowego.

6 600 tys.
kontakt
22 321 55 55

nr oferty MS-1849

Mokotów | ul. Obrzeźna
11 500 PLN/mkw. | 60 mkw.



Mieszkanie znajduje się w nowej inwestycji Galeria Park na Mokotowie. Mieszkanie dwupokojowe z aneksem kuchennym połączonym z widnym salonem.

690 tys.
kontakt
510 085 322

nr oferty MS-1934

Ochota | ul. Opaczewska
8 500 PLN/mkw. | 44,7 mkw.



Mieszkanie blisko Parku Szcześliwickiego z dwoma balkonami. Budynek z cegły. Zielona okolica.

385 tys.
kontakt
600 803 846

nr oferty MS-2856

Praga Południe | ul. Abrahama
7 891 PLN/mkw. | 83,0 mkw.



Doskonała oferta dla rodziny: trzypokojowe mieszkanie w nowym budynku, blisko placów zabaw oraz terenów rekreacyjnych.

655 tys.
kontakt
510 504 316

nr oferty MS-2901

Praga Południe | ul. Suchodolska
6 226 PLN/mkw. | 53,0 mkw.



Mieszkanie znajduje się w kamienicy z lat 50-tych na trzecim piętrze. Okna częściowo wymienione wychodzą na stronę północną i południową.

330 tys.
kontakt
510 085 322

nr oferty MS-2917

Praga Północ | ul. Korsaka
7 351 PLN/mkw. | 73,18 mkw.



Trzypokojowe mieszkanie, do wykończenia, w inwestycji „Korsaka”. Mieszkanie dwustronne z pół otwartą kuchnią na salon oraz balkonem.

538 tys.
kontakt
510 085 322

nr oferty MS-1607

Praga Północ | ul. Korsaka
7 354 PLN/mkw. | 73,15 mkw.



Trzypokojowe mieszkanie, do wykończenia, w inwestycji „Korsaka”. Mieszkanie dwustronne z pół otwartą kuchnią na salon oraz balkonem.

538 tys.
kontakt
510 085 322

nr oferty MS-2033

Praga Północ | ul. Korsaka
7 353 PLN/mkw. | 73,03 mkw.



Trzypokojowe mieszkanie, do wykończenia, w inwestycji „Korsaka”. Mieszkanie dwustronne z pół otwartą kuchnią na salon oraz balkonem.

537 tys.
kontakt
510 085 322

nr oferty MS-2034

Praga Północ | ul. Korsaka
7 350 PLN/mkw. | 72,92 mkw.



Trzypokojowe mieszkanie, do wykończenia, w inwestycji „Korsaka”. Mieszkanie dwustronne z pół otwartą kuchnią na salon oraz balkonem.

536 tys.
kontakt
510 085 322

nr oferty MS-2035



Śródmieście | ul. Jaracza
11 222 PLN/mkw. | 86,3 mkw.



Piękne, rozkładowe mieszkanie w przedwojennej kamienicy z windą, w sąsiedztwie teatru Ateneum.

908 tys.
kontakt
600 803 846

nr oferty MS-1836

Śródmieście | ul. Dobra
12 000 PLN/mkw. | 61 mkw.



Mieszkanie po remoncie zakończonym w 2003 r., od tego czasu prawie niezamieszkałe, sprzedawane z całym umeblowaniem widocznym na zdjęciu.

732 tys.
kontakt
600 803 846

nr oferty MS-1514

Śródmieście | ul. Kruczkowskiego
19 500 PLN/mkw. | 120,0 mkw.



Trzypokojowe, wykończone w wysokim standardzie mieszkanie położone na zamkniętym osiedlu „Patria”. Posiada 20-metrowy taras oraz ogród o wielkości 100 mkw.

2 350 tys.
kontakt
668 473 129

nr oferty MS-2902

Śródmieście | ul. Aleja Wyzwolenia
15 530 PLN/mkw. | 103,0 mkw.



Czteropokojowy, przestronny apartament w budynku z lat 50-tych położony przy Placu Zbawiciela. Mieszkanie w 2005 r. zostało zaaranżowane przez architekta wnętrz.

1 600 tys.
kontakt
600 803 846

nr oferty MS-2833

Śródmieście | ul. Tamka
8 430 PLN/mkw. | 86,0 mkw.



Trzypokojowe mieszkanie, połączone z dwóch mieszkań w jedno. Doskonale na inwestycje. Miejsce parkingowe oraz winda są dodatkowymi atutami.

725 tys.
kontakt
668 473 129

nr oferty MS-2910

Ursus | ul. Ryzowa
7 250 PLN/mkw. | 54,8 mkw.



Osiedle Platany to zespół trzech budynków usytuowanych w urokliwej okolicy, na pograniczu Włoch i Ursusa.

397 tys.
kontakt
510 085 322

nr oferty MS-1616

Ursus | ul. Ryzowa
7 400 PLN/mkw. | 57,30 mkw.



Osiedle Platany to zespół trzech budynków usytuowanych w urokliwej okolicy, na pograniczu Włoch i Ursusa.

424 tys.
kontakt
510 085 322

nr oferty MS-1603

Ursus | ul. Ryzowa
7 100 PLN/mkw. | 75,30 mkw.



Osiedle Platany to zespół trzech budynków usytuowanych w urokliwej okolicy, na pograniczu Włoch i Ursusa.

534 tys.
kontakt
510 085 322

nr oferty MS-1621

Ursus | ul. Ryzowa
7 100 PLN/mkw. | 72,80 mkw.



Osiedle Platany to zespół trzech budynków usytuowanych w urokliwej okolicy, na pograniczu Włoch i Ursusa.

516 tys.
kontakt
510 085 322

nr oferty MS-1622

Ursus | ul. Ryzowa
7 200 PLN/mkw. | 72,70 mkw.



Osiedle Platany to zespół trzech budynków usytuowanych w urokliwej okolicy, na pograniczu Włoch i Ursusa.

523 tys.
kontakt
510 085 322

nr oferty MS-1620

Ursus | ul. Ryzowa
7 200 PLN/mkw. | 70,60 mkw.



Osiedle Platany to zespół trzech budynków usytuowanych w urokliwej okolicy, na pograniczu Włoch i Ursusa.

490 tys.
kontakt
510 085 322

nr oferty MS-1624

Ursus | ul. Ryzowa
7 400 PLN/mkw. | 54,8 mkw.



Osiedle Platany to zespół trzech budynków usytuowanych w urokliwej okolicy, na pograniczu Włoch i Ursusa.

405 tys.
kontakt
510 085 322

nr oferty MS-1625



Ursus | ul. Ryżowa
7 200 PLN/mkw. | 60,80 mkw.



Osiedle Platany to zespół trzech budynków usytuowanych w urokliwej okolicy, na pograniczu Włoch i Ursusa.

437 tys.
kontakt
510 085 322

nr oferty MS-1613

Ursus | ul. Ryżowa
7 200 PLN/mkw. | 53,8 mkw.



Osiedle Platany to zespół trzech budynków usytuowanych w urokliwej okolicy, na pograniczu Włoch i Ursusa.

387 tys.
kontakt
510 085 322

nr oferty MS-1619

Ursus | ul. Kądziołeczki
9 189 PLN/mkw. | 148,0 mkw.



Mieszkanie czteropokojowe i dwupoziomowe w bardzo dobrym stanie. Powierzchnia salony wynosi 28 mkw., a trzech sypialni 14 mkw., 14 mkw., 26 mkw.

1 360 tys.
kontakt
510 085 322

nr oferty MS-2918

Ursus | ul. Skoroszevska
7 190 PLN/mkw. | 43,81 mkw.



Osiedle Alpha to kompleks siedmiu nowoczesnych budynków usytuowanych w warszawskim Ursusie. Budynki otoczone zielenią charakteryzują się klasyczną elegancją i funkcjonalnością.

315 tys.
kontakt
600 803 846

nr oferty MS-1780

Wawer | ul. Minerska
8 350 PLN/mkw. | 80,13 mkw.

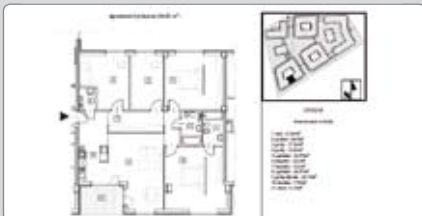


Mieszkanie o powierzchni 80 mkw., trzypokojowe, wykończone w dobrym standardzie. Znajduje się w kameralnym, trzypiętrowym budynku z 2007 roku.

669 tys.
kontakt
513 305 131

nr oferty MS-2941

Nowy Wilanów | ul. Sarmacka
10 500 PLN/mkw. | 154,8 mkw.



Pięciopokojowy apartament o powierzchni 154,8 mkw., z 2 łazienkami, WC, loggią, miejscem parkingowym w garażu podziemnym w cenie. Lokal jest w trakcie wykańczania.

1 632 tys.
kontakt
513 305 131

nr oferty MS-2099

Nowy Wilanów | ul. Sarmacka
7 481 PLN/mkw. | 88,2 mkw.



Mieszkanie składa się z trzech pokoi, łazienki, WC, kuchni otwartej na jadalnię oraz salonu. Wszystko w stanie do wykończenia. W cenie mieszkanie znajduje się 1 miejsce parkingowe w garażu podziemnym.

660 tys.
kontakt
510 085 322

nr oferty MS-2679

Wilanów | ul. Wiktorii Wiedeńskiej
11 000 PLN/mkw. | 100,0 mkw.



Czteropokojowe mieszkanie położone w kameralnym osiedlu na Starym Wilanowie. Okna skierowane na wschód i zachód. Duży balkon 10 mkw.

1 100 tys.
kontakt
668 473 129

nr oferty MS-2900

Wilanów | ul. Hłonda
10 250 PLN/mkw. | 48,0 mkw.



Ładnie urządzone dwupokojowe mieszkanie w nowej inwestycji w Wilanowie.

492 tys.
kontakt
510 504 316

nr oferty MS-2884

Wilanów | ul. Klimczaka
10 186 PLN/mkw. | 80,0 mkw.



Mieszkanie o wysokim standardzie wykończenia, z ładnym rozkładem oraz dwoma tarasami.

820 tys.
kontakt
510 504 316

nr oferty MS-2873

Wola | ul. Górczewska
6 900 PLN/mkw. | 79,95 mkw.



OKAZJA. Czteropokojowe mieszkanie w inwestycji Górczewska Park. Miejsce garażowe płatne dodatkowo 35.000 zł.

552 tys.
kontakt
600 803 846

nr oferty MS-2202

Wola | ul. Żytnia
8 050 PLN/mkw. | 42,5 mkw.



Mieszkanie w bardzo dobrej lokalizacji na warszawskiej Woli obok komunikacji tramwajowej. Stan do generalnego remontu.

342 tys.
kontakt
600 803 846

nr oferty MS-2701

Wola | ul. Grzybowska
 16 600 PLN/mkw. | 150,0 mkw.


Unikalny penthouse w Platinum Towers. Apartament na 21 piętrze do indywidualnej aranżacji. Przepiękny ogród zimowy z pełnym przeszkleniem.

2 500 tys.
kontakt
600 803 846

nr oferty MS-2729

Włochy | ul. Włodarzewska
 9 538 PLN/mkw. | 65,0 mkw.


Mieszkanie dwupokojowe przerobione z trzypokojowego (przywrócenie starego rozkładu nie stanowi problemu). Do mieszkania przynależy duży garaż z komórką lokatorską w jednym.

620 tys.
kontakt
668 473 129

nr oferty MS-2904

Zacisze | ul. Lewinowska
 7 552 PLN/mkw. | 52,3 mkw.


Mieszkanie o powierzchni 52,3 mkw. Pierwszy pokój z aneksem kuchennym o powierzchni 23 mkw. z oknem wychodzącym na północny wschód, drugi pokój ma powierzchnię 16 mkw.

395 tys.
kontakt
510 085 322

nr oferty MS-2799

Ochota | ul. Kukielki
 18 000 PLN/mkw. | 104,0 mkw.


Luksusowe apartamenty na Ochocie w pobliżu Parku Szczyliwiewskiego. Kameralna rezydencja z czterema apartamentami.

1 872 tys.
kontakt
510 504 316

nr oferty MS-2624

Ochota | ul. Kukielki
 18 000 PLN/mkw. | 171,0 mkw.


Luksusowe apartamenty na Ochocie w pobliżu Parku Szczyliwiewskiego. Kameralna rezydencja z czterema apartamentami.

3 078 tys.
kontakt
510 504 316

nr oferty MS-2625

Nowe Falenty | ul. Aleja Hrabaska
 4 000 PLN/mkw. | 225,0 mkw.


Dom zlokalizowany w pobliżu Warszawy, tuż obok rezerwatu Stawy Raszyńskiego. Powierzchnia użytkowa 225 mkw., działka 500 mkw. Dom posiada pięć pokoi, 2 łazienki WVC oraz garaż w budynku

900 tys.
kontakt
510 085 322

nr oferty DS-1582

Marki | ul. Leśna
 4 318 PLN/mkw. | 220,0 mkw.


Dom wolnostojący na zamkniętym osiedlu w Markach, garaż dwustanowiskowy. Usytuowany jest na działce o wielkości 450 mkw. Dom w stanie deweloperskim.

950 tys.
kontakt
668 473 129

nr oferty DS-2855

Białoleka | ul. Małego Księcia
 4 070 PLN/mkw. | 157,0 mkw.


Dom na sprzedaż, w dzielnicy Białoleka, bliźniak zbudowany w 2009 r. z cegły. W inwestycji zostały zbudowane 4 domy.

639 tys.
kontakt
668 473 129

nr oferty DS-2830

Sulejówkę | ul. Wspólna
 2 045 PLN/mkw. | 2000,0 mkw.


Sulejówkę, okolice al. J. Piłsudskiego. Działka o powierzchni 1968 mkw. Oszacowana wartość nieruchomości na dzień 14.XII.2006 r. – 11 090 460,00 PLN.

4 099 tys.
kontakt
668 473 129

nr oferty DS-2878

Targówek | Zacisze
 3 940 PLN/mkw. | 250,0 mkw.


Dom, bliźniak o powierzchni 250 mkw., położony w zielonej części warszawskiego Targówka (Zacisze).

985 tys.
kontakt
668 473 129

nr oferty DS-2940

Targówek | Zacisze
 3 594 PLN/mkw. | 320,0 mkw.


Wolnostojący dom położony na Targówku (ZACISZE), okolice ul. Rozwadowskiej. Duża działka – 720 mkw. Trzy garaże wolnostojące

1 150 tys.
kontakt
668 473 129

nr oferty DS-2951

Ochota | Szczyliwice | GRUNT
 2 630 PLN/mkw. | 1 521,0 mkw.


Działka w sąsiedztwie Parku Szczyliwiewskiego, na terenie objętym miejscowym planem zagospodarowania przestrzennego, dopuszczającym możliwość budowy do 2,5 kondygnacji.

4 000 tys.
kontakt
600 803 846

nr oferty GS-2300

salonmieszkaniowy.pl
redNet24 Real Estate AgencyredNet
DOM

SALON MIESZKANIOWY WILANÓW

Salon Mieszkaniowy Wilanów, jest nowym biurem sprzedaży powstałym z ramienia redNet Property Group, polskiej firmy, specjalizującej się w dostarczaniu kompleksowych rozwiązań w zakresie nieruchomości mieszkaniowych. Firma zadebiutowała w kwietniu 2001 roku w kilkuosobowym składzie, wprowadzając na rynek internetowy serwis nieruchomości tabelaofer.pl. Po latach dynamicznego rozwoju zatrudnia już ponad 100 pracowników w siedmiu ściśle współpracujących ze sobą spółkach.

W Salonie Mieszkaniowym Wilanów, pracownicy redNet będą służyć Państwu profesjonalnym doradztwem w zakresie zakupu, sprzedaży, wynajmu i wykończenia nieruchomości. W ofercie Salonu znajdą Państwo szeroką gamę lokali z rynku pierwotnego i wtórnego, a także wynajmu. Dla osób zainteresowanych wykończeniem i aranżacją wnętrz, indywidualną ofertę przygotowują pracownicy redNet Dom.

W Salonie Mieszkaniowym Wilanów, w jednym miejscu i czasie zapoznają się Państwo z wieloma możliwościami zakupu nieruchomości, ich odsprzedaży i wynajmu, a także wykończenia i umeblowania. Pomożemy w ocenie dostępnych ofert oraz wyselekcjonowaniu najlepszych z nich.

W ramach grupy, redNet świadczy spektrum usług związanych z nieruchomościami: wnikliwe analizy lokalnych rynków, skuteczne poszukiwanie projektów mieszkaniowych na dochodowe inwestycje, zarządzanie nieruchomościami i wykończenie wnętrz, obsługa wszystkich etapów sprzedaży mieszkań, a także doradztwo finansowe i zarządzanie portfelem inwestycyjnym.

Jesteśmy jedyną firmą na polskim rynku, która oferuje swoim Klientom tak szeroki i zintegrowany wachlarz usług.

Salon Mieszkaniowy Wilanów

Sprzedaż i wynajem nieruchomości:
ul. Sarmacka 22/136

T: (+48) 22 403 94 21, 22 403 94 22

T/F: (+48) 22 403 94 23

info@salonmieszkaniowy.com

www.salonmieszkaniowy.pl

Dzięki połączeniu nawzajem wspierających się spółek w ramach jednej grupy, redNet Property Group dysponuje pełną wiedzą o rynku nieruchomości, przez co może zaoferować najbardziej kompleksowe rozwiązania zarówno dla indywidualnych, jak i biznesowych Klientów.

Zapraszamy do spotkań z naszymi pracownikami
w Salonie Mieszkaniowym Wilanów.





SPRZEDAŻ | MIESZKANIA | OFERTY RYNKU PIERWOTNEGO



ŹRÓDŁO: MATERIAŁY DEWELOPERA

WILANOWSKIE PRZEDMIEŚCIE

Wilanów | ul. Sobieskiego bis/Królowej Marysieńki

MIESZKANIA: 57,0 - 137,5 mkw.

Na czterech kondygnacjach znajduje się 190 apartamentów i mieszkań o funkcjonalnych rozkładach i zróżnicowanych metrażach: od 40 mkw. do 180 mkw. Mieszkania wyposażone są w balkony, loggie wykończone drewnem. Wszystkie apartamenty i mieszkania wyposażone są w drewniane okna o dobrej izolacji akustycznej, parapety z kamienia naturalnego (marmur), a drzwi wejściowe wykończone są okleiną drewnianą. Na poziomie -I zaprojektowany jest garaż z miejscami postojowymi. Elewacja wzbogacona o naturalne materiały takie jak piaskowiec i drewno utrzymana jest w ciepłych, pastelowych kolorach. Jako element wykończenia klatek schodowych, halli i podestów windowych wykorzystane zostały polskie marmury. Od strony dziedzińca położone zostały tynki o szlachetnej, kamiennej fakturze. Projekt charakteryzuje się jasnym i czytelnym układem komunikacyjnym wewnątrz budynku, co zapewni wygodę i bezpieczeństwo. Kamienica została wyposażona w system monitoringu strefy garażu i wejść do budynku. Na wewnętrznym dziedzińcu kamienicy zaprojektowano oczko wodne, strumyki z płynącą wodą, zieleń oraz miejsce zabaw dla dzieci.

cena za mkw.:

6 800 - 8 408 PLN

cena całości:

472 096 - 1 036 382 PLN

kontakt

22 403 94 21-22

rynek pierwotny



ŹRÓDŁO: MATERIAŁY DEWELOPERA

APARTAMENTY MILION

Wilanów | ul. Sarmacka

MIESZKANIA: 39,11 - 150,13 mkw. | TERMIN ODDANIA: zrealizowana/2010 (W ZALEŻNOŚCI OD ETAPU)

Inwestycja Apartamenty Milion składa się z 8 ogrodzonych i strzeżonych apartamentowców zlokalizowanych na terenie warszawskiego Miasteczka Wilanów. W ramach IV etapów zostanie wybudowanych prawie 1100 mieszkań o łącznej powierzchni 22 089 mkw. Osiedle charakteryzuje się wysokim standardem wykonania (drewniana stolarka okienna, antywłamaniowe drzwi, klatki schodowe wykończone kamieniem, aluminium i drewnem) i przyjazną infrastrukturą (duża ilość zieleni, oczka wodne, prace zabaw dla dzieci). Deweloper oferuje klientom lokale mieszkalne o powierzchni od 46 do 146 mkw. z balkonem, tarasem lub ogródkiem. W marcu 2008 inwestor zakończył I fazę inwestycji, przekazując klientom 278 mieszkań i 6 lokali użytkowych. Obecnie realizowana i budowa III i IV etapu osiedla Apartamenty Milion.

cena za mkw.:

7 000 - 15 905 PLN

cena całości:

343 491 - 2 192 149 PLN

kontakt

22 403 94 21-22

rynek pierwotny



ŹRÓDŁO: MATERIAŁY DEWELOPERA

APARTAMENTY PRZY KAZACHSKIEJ

Wilanów | ul. Kazachska

MIESZKANIA: 59,37 - 143,05 mkw. | TERMIN ODDANIA: lipiec 2009

W budynku podzielonym na 7 klatek znajduje się 87 mieszkań. Na każdym piętrze mieszczą się 2 lub 3 mieszkania wraz z powierzchnią dodatkową taką jak loggia bądź balkon. Apartamenty znajdujące się najwyżej mają dodatkowo luksusowe, nawet ponad stumetrowe, tarasy na dachu. Do niektórych lokali na parterze przypisane będą liczące 20-40 mkw. ogródki na wewnętrznym dziedzińcu budynku. Mieszkania inwestycji wyróżniają się wysokością – najniższe lokum będzie miało 2,8 zaś najwyższe 3,25 metra. Wnętrza mieszkań, wyposażonych w bardzo duże okna, od sufitu do podłogi, tworzą w połączeniu z przeszklonymi ścianami przestronne powierzchnie, pozwalające cieszyć się pięknymi widokami. Bardzo dobrze zaprojektowane rozkłady mieszkań uwzględniają podziały na strefę dzienną – salon oraz nocną – sypialnię.

cena za mkw.:

6 800 - 10 600 PLN

cena całości:

437 472 - 1 486 380 PLN

kontakt

22 403 94 21-22

rynek pierwotny



ŹRÓDŁO: MATERIAŁY DEWELOPERA

APARTAMENTY SARMACKA

Wilanów | ul. Sarmacka

MIESZKANIA: 42,51 - 149,29 mkw. | TERMIN ODDANIA: zrealizowane

Apartamenty Sarmacka to osiedle ekskluzywnych apartamentów powstające na 20-hektarowej działce pomiędzy ulicami Płaskowickiej-bis, Przyczółkową, Sarmacką i Uprawną na warszawskim Wilanowie. W ramach projektu planowane jest około 800 apartamentów mieszkalnych o bardzo wysokim standardzie. Projekt uwzględni także jednopiętrowe lokale garażowe w kondygnacji podziemnej, zawierające oprócz miejsc postojowych również komórki lokatorskie. Wszystkie mieszkania wyposażone są w system klimatyzacji. Cech projektu: ■nowoczesna i elegancka elewacja z naturalnego kamienia oraz granitu. ■przestrzeń wewnętrzną potęguje wysokość mieszkań i apartamentów: 2,90-3,40 m. ■duże, drewniane okna ■klimatyzacja w standardzie ma na celu utrzymanie optymalnej temperatury w każdym z apartamentów. ■elegancka architektura wraz z marmurowymi wykończeniami holi wejściowych podkreśla poczucie smaku i komfort mieszkania, a wysoka jakość wykonania daje gwarancję trwałości. ■oprócz najbardziej poszukiwanych powierzchni apartamentów, w budynkach są luksusowe penthouse'y o metrażach dochodzących do 170 mkw., którym towarzyszą przestronne tarasy.

cena za mkw.:

7 223 - 14 515 PLN

cena całości:

438 224 - 2 012 728 PLN

kontakt

22 403 94 21-22

rynek pierwotny



SPRZEDAŻ | MIESZKANIA | OFERTY RYNKU PIERWOTNEGO



ŹRÓDŁO: MATERIAŁY DEWELOPERA

APARTAMENTY STAWKI

Śródmieście | ul. Stawki

MIESZKANIA: 39,57 - 158,56 mkw. | TERMIN ODDANIA: kwiecień 2010

Apartmenty Stawki znajdują się w samym sercu stolicy, na pograniczu najbardziej prestiżowych dzielnic Śródmieścia i Żoliborza. Doskonała lokalizacja inwestycji sprawia, iż oferta adresowana jest do klientów stawiających na pierwszym miejscu komfort, wygodę życia oraz prestiż.

Apartmenty Stawki to także doskonała lokata kapitału dla uczestników rynku, którzy poszukują nieruchomości pod inwestycję. Apartamentowiec został zaprojektowany z myślą o wymagającym Kliencie, poszukującym odpowiednio wysokiego standardu, dobrego układu komunikacyjnego wewnątrz i wokół budynku, a także poczucia bezpieczeństwa oraz atmosfery prywatności i luksusu.

cena za mkw:

9 630 - 16 371 PLN

cena całości:

478 441 - 2 566 823 PLN

kontakt

22 403 94 21-22

rynek pierwotny



ŹRÓDŁO: MATERIAŁY DEWELOPERA

APARTAMENTY PRZY BOKSERSKIEJ

Mokotów | ul. Bokserska

MIESZKANIA: 34,46 - 159,11 mkw. | TERMIN ODDANIA: zrealizowana/2010/2011

Apartmenty przy Bokserskiej to kompleks sześciu nowoczesnych budynków zlokalizowany w centrum warszawskiego Mokotowa. Wyróżniającym elementem inwestycji jest zastosowanie awangardowych rozwiązań architektonicznych: duża ilość przeszkleń w elewacji, kamiennych wykończeń, przestronnych balkonów, tarasów i loggii.

Osiedle urzeka starannie zaprojektowanym dziedzińcem pełnym zieleni, alejek spacerowych, placów zabaw oraz fontann. Uzupełnieniem całości są miejsca rekreacyjno-sportowe.

Nad bezpieczeństwem przyszłych mieszkańców czuwać będzie całodobowy monitoring kamer telewizyjnych, wideodomofony oraz magnetyczne karty dostępu. Mając na uwadze komfort i wygodę do każdego z mieszkań zaprojektowano garaż podziemny oraz pomieszczenie gospodarcze, zaś zróżnicowana powierzchnia przestronnych mieszkań zaspokoi najbardziej wymagających.

cena za mkw:

7 543 - 10 165 PLN

cena całości:

340 026 - 1 571 247 PLN

kontakt

22 403 94 21-22

rynek pierwotny



ŹRÓDŁO: MATERIAŁY DEWELOPERA

APARTAMENTY SOKRATESA

Bielany | ul. Sokratesa

MIESZKANIA: 46,30 - 109,30 mkw. | TERMIN ODDANIA: zrealizowana

Na terenie osiedla znajdować się będą 4 budynki, w których zlokalizowanych będzie 190 mieszkań o powierzchniach od 31-108 mkw. Każdy z wygodnymi balkonami oraz przestronnymi tarasami. Teren osiedla będzie monitorowany, natomiast nad bezpieczeństwem mieszkańców czuwać będzie całodobowa ochrona. Dla najmłodszych mieszkańców zaprojektowany zostanie plac zabaw oraz liczne tereny zielone.

Apartmenty Sokratesa powstają na warszawskich Bielanych przy ulicy Sokratesa 5. Inwestycja jest doskonale skomunikowana z centrum miasta jak i z innymi dzielnicami - w najbliższej okolicy znajdują się przystanki autobusowe i tramwajowe oraz stacja metra - Młociny.

cena za mkw:

7 200 - 9 400 PLN

cena całości:

425 960 - 1 005 560 PLN

kontakt

22 403 94 21-22

rynek pierwotny



ŹRÓDŁO: MATERIAŁY DEWELOPERA

APARTAMENTY BERNARDYŃSKA

Mokotów | ul. Bernardyńska

MIESZKANIA: 44,00 - 103,6 mkw. | TERMIN ODDANIA: 2012

Inwestycja Apartamenty Bernardyńska to nowoczesny kompleks budynków w zabudowie wielorodzinnej wyróżniający się ciekawymi, nowatorskimi rozwiązaniami architektonicznymi. Modernistyczny charakter projektu podkreśla elewacja która będzie wykonana z piaskowca oraz drewna tekowego. W budynkach zainstalowano windy najnowszej generacji wyposażone w system identyfikacji mieszkańców. Oferujemy Państwu bardzo funkcjonalne mieszkania o zróżnicowanych metrażach. Osiedle zostało tak zaprojektowane, aby dać poczucie wygody i przestrzeni, a także zapewnić wysoki komfort życia. Dodatkowym elementem, który z pewnością wyróżni Apartamenty Bernardyńska, będą eleganckie starannie wykończone naturalnym kamieniem i drewnem hole wejściowe do budynków. Do wyłącznej dyspozycji mieszkańców będzie siłownia, sauna oraz sala konferencyjna. Na terenie osiedla będzie ekologiczne jeziorko, wokół którego zlokalizowane będą liczne alejki spacerowe oraz ścieżki szutrowe do biegania. Dla najmłodszych mieszkańców osiedla będą place zabaw z wieloma atrakcjami.

cena za mkw:

6 990 - 9 700 PLN

cena całości:

322 605 - 1 181 829 PLN

kontakt

22 403 94 21-22

rynek pierwotny



SPRZEDAŻ | MIESZKANIA | OFERTY RYNKU PIERWOTNEGO



ŹRÓDŁO: MATERIAŁY DEWELOPERA

APARTAMENTY JANA KAZIMIERZA

Wola | ul. Jana Kazimierza

MIESZKANIA: 24,00 - 88,00 mkw. | TERMIN ODDANIA: I kwartał 2010

Apartamenty Jana Kazimierza to nowoczesny kompleks budynków mieszkalnych zlokalizowany w sercu warszawskiej Woli, łączący w sobie zalety szybkiego dostępu do centrum miasta z możliwością codziennego obcowania z naturą za sprawą bezpośredniego sąsiedztwa Parku im. J. Sowińskiego, Parku im. E. Szymańskiego oraz Parku Moczydło. Wyhodując naprzeciw potrzebom i oczekiwaniom przyszłych mieszkańców w inwestycji zaprojektowano mieszkania o powierzchni już od 24 mkw. Dbając o bezpieczeństwo, komfort i wygodę projektanci szczególną uwagę poświęcili na elementy wykończeniowe części wspólnych, począwszy od przyjemnych pastelowych kolorów elewacji poprzez kameralne wewnętrzne uliczki spacerowe, patia i place zabaw dla najmłodszych. W budynkach usytuowanych przy ulicy Jana Kazimierza znajdować się będą lokale usługowe, w których przyszła działalność umożliwi dostęp do niezbędnych w życiu codziennym usług. Apartamenty Jana Kazimierza to idealna propozycja dla osób aktywnych zawodowo, które cenią sobie czas i nie chcą tracić go na długie dojazdy oraz dla rodzin chcących zamieszkać w centrum miasta blisko terenów zielonych.

cena za mkw.: 7 258 - 10 000 PLN
cena całości: 198 275 - 3 297 500 PLN

kontakt 22 403 94 21-22

rynek pierwotny



ŹRÓDŁO: MATERIAŁY DEWELOPERA

APARTAMENTY WŁODARZEWSKA

Ochota | ul. Włodarzewska

MIESZKANIA: 24,30 - 94,70 mkw. | TERMIN ODDANIA: I kwartał 2010

Apartamenty Włodarzewska to inwestycja doskonale skomunikowana z innymi dzielnicami Warszawy - dzięki licznym połączeniom autobusowym i tramwajowym komunikacja z innymi dzielnicami miasta przebiega bardzo sprawnie. Projekt składa się z 5 niezależnych budynków, w których zlokalizowane będą mieszkania o powierzchniach od 24 mkw. do 94 mkw. Niewątpliwym atutem oferowanej inwestycji jest bliskość Parku Szczyliwickiego, gdzie przyszli mieszkańcy będą mogli spędzać wolny czas. Dodatkowym udogodnieniem, jakie niewątpliwie pozytywnie wpłynie na komfort życia w tej okolicy jest bliskość centrów handlowych Blue City i Reduta. Dla rodziców tych obecnych jak i tych przyszłych jest to idealna okolica gdyż w pobliżu znajdują się liczne szkoły i przedszkola a na terenie osiedla maksymalnie ograniczono ruch kołowy, tak aby dzieci bawiące się na placu zabaw mogły czuć się bezpiecznie.

cena za mkw.: 7 587 - 8 845 PLN
cena całości: 213 725 - 793 100 PLN

kontakt 22 403 94 21-22

rynek pierwotny



ŹRÓDŁO: MATERIAŁY DEWELOPERA

VILLA BALATON

Praga Południe | ul. Grenadierów

MIESZKANIA: 51,63 - 103,60 mkw. | TERMIN ODDANIA: zrealizowana

Villa Balaton to kameralny budynek zlokalizowany przy ul. Grenadierów na warszawskiej Pradze. Na terenie osiedla zlokalizowano zaledwie 37 apartamentów, co niewątpliwie podnosi wyjątkowość i prestiż inwestycji. Projekt jest już ukończony i posiada pozwolenie na użytkowanie. Osiedle jest monitorowane oraz chronione. Do wybudowania osiedla użyto materiałów wysokiej klasy, elewacja wykonana jest z piaskowca z elementami szkła. W niedalekiej odległości od projektu zlokalizowane są: centrum handlowe King Cross oraz Promenada. Dodatkowym atutem inwestycji jest jej doskonałe skomunikowanie z innymi dzielnicami miasta.

cena za mkw.: 7 699 - 9 999 PLN
cena całości: 514 142 - 1 032 897 PLN

kontakt 22 403 94 21-22

rynek pierwotny



ŹRÓDŁO: MATERIAŁY DEWELOPERA

APARTAMENTY KLIMCZAKA

Wilanów | ul. Klimczaka

MIESZKANIA: 92,86 - 228,00 mkw. | TERMIN ODDANIA: zrealizowane

Apartamenty Klimczaka to inwestycja, którą cechuje przede wszystkim niska, przyjazna zabudowa- pięciokondygnacyjne budynki w jasnych kolorach, z detalami kamienia naturalnego, stylem nawiązując do tradycji architektury modernistycznej. Inwestycja zlokalizowana jest w pobliżu rozległych terenów zielonych, parku pałacowego, Lasu Kabackiego oraz Ogrodu Botanicznego w Powsinie, czynią to miejsce wyjątkowym. Do swojej dyspozycji mieszkańcy będą mieli okoliczne ścieżki rowerowe, pole golfowe oraz liczne tereny umożliwiające aktywne spędzanie czasu wolnego. W pobliżu osiedla zlokalizowane jest centrum handlowe Sadyba Best Mall, stacja metra oraz liczne punkty usługowe. W przyszłości planowane jest wybudowanie centrów handlowych bezpośrednio na terenie Miasteczka Wilanów co znacząco podniesie wygodę życia w tych okolicach.

cena za mkw.: 7 583 - 13 097 PLN
cena całości: 722 521 - 2 699 616 PLN

kontakt 22 403 94 21-22

rynek pierwotny



WIĘCEJ OFERT NA:

www.salonmieszkaniaowy.pl
22 403 94 21/22

SALON MIESZKANIOWY WILANÓW

Sprzedaż i Wynajem Nieruchomości
oraz Wykończenia Wnętrz

czynne: pn.-pt. 8:00 - 19:00, sob. 10:00 - 14:00

Warszawa | ul. Sarmacka 22/136

T (+48) (22) 403-94-21/22

T/F (+48) (22) 403-94-23

info@salonmieszkaniaowy.pl

www.salonmieszkaniaowy.pl

 salonmieszkaniaowy.pl
redNet24 Real Estate Agency

 redNet²⁴
D O M

WIĘCEJ OFERT NA:

www.rednet24.pl
22 321 55 55

redNet24

AGENCJA NIERUCHOMOŚCI

Sprzedaż i Wynajem Nieruchomości

Warszawa | 1-go Sierpnia 6a

Wiśniowy Business Park, Budynek C

T (+48) (22) 321-55-55

F (+48) (22) 318-72-10

info@rednet24.com

www.rednet24.pl

 redNet²⁴
REAL ESTATE AGENCY

TYLKO U NAS TYSIĄCE AKTUALNYCH OFERT NIERUCHOMOŚCI

 **tabela
ofert.pl**
GRUPA REDNET

www.tabelaofert.pl



**RODZINA
NA SWOIM**

Serwis nieruchomości **tabelaofert.pl** wspiera program „Rodzina na swoim”.